



平成29年度 <1月号>

上沖小だより

URL <http://www.kamioki.av-center.kasukabe.saitama.jp>

学校教育目標

かしこく やさしく たくましく

春部市立上沖小学校 736-3710
児童数 894名 (1/9現在)

1月の生活目標 ☆元気な体をつくろう (うがい手洗いの励行)

一日の生活の中で「食事」「運動」「休養」「睡眠」のリズムを整えることが大切です。また、この時期は、インフルエンザ等の感染症の流行が心配されます。「手洗い・うがい・換気・衣服の調節」等をして元気に過ごせるようにしましょう。(ほけんだより「ほっとけんしつ」7・8号参照)



目標を持って —平成30年「戌年」のスタート—

校長 鹿間 聡

あけましておめでとうございます。昨年中は、本校の教育活動に多大な御協力と御支援を賜り誠にありがとうございました。本年もどうぞよろしくお祈りします。

平成30年、新しい年が始まりました。すばらしい一年になりますよう願っています。昔から「一年の計は元旦にあり」と言われています。自分が、今年したいことや続けてみたいことを、年の始めのこの時期に決めることが大切です。



子供たちも、新しい年を迎え、一人一人いろいろな目標を持っていることと思います。何かをできるようになるためには、



- ①目標を実現するために、具体的に何をすればよいか考えること。
- ②日々、こつこつと努力を続けること。 <2学期終業式 新年の目標を発表した代表児童>
- ③そして、どんなことができるようになったか、どんなことをがんばったのか振り返り、次につなげること。

目標を継続して持ち続け達成させるためには、周りの人からの支援や援助が欠かせません。私たち教職員も、子供たちが元気に明るく、楽しく学校生活を送れるように、そして、目標が達成できるように「チーム上沖」を合い言葉に、子供たちに寄り添い支援してまいります。

御家庭でも、目標に向けて取り組む子供たちに、励ましの言葉で後押しをいただければ、子供たちの大きな力となると思います。

本年も、保護者、地域の皆様の御理解と御協力の程、どうぞよろしくお願い致します。

思い出いっぱい！修学旅行 11月30日(木)・12月1日(金)

台風21号の影響で延期となっていた鎌倉・湯河原方面の修学旅行に行ってきました。6年生が待ちに待った修学旅行です。1日目の鎌倉散策は、場所や時間等、自分たちで計画を立てたグループ活動でした。グループで協力し合い、無事に由比ヶ浜に到着することができました。2日目は、小田原城・新江ノ島水族館の見学でした。両日とも天気に恵まれ、友達とふれあい、歴史や文化とふれあい、思い出いっぱいの充実した二日間となりました。



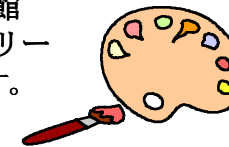
春日部市特別支援学級作品展 「ふれあいアート展」の御案内

日時：1月25日(木)～1月28日(日)
9:00～16:30

場所：春日部市中央公民館
2階ギャラリー

*駐車場があります。

費用：入場無料



*市内小中学校の児童生徒の力作が展示されています。ぜひ、御覧ください。

市内書きぞめ展の御案内

市内小中学校の代表児童生徒の作品が出品されます。ぜひ、御覧ください。

○日時 1月20日(土)・21日(日)
9:00～16:00

○場所 春日部市ふれあいキューブ

市内展に出品された作品のうち、さらに選ばれた作品は、中央展覧会に出品されます。



1月の行事

日	曜	行事予定
1日	(日) 冬季休業日
7日	(日)	
8日	(月) 成人の日
9日	(火)	第3学期始業式 3時間授業 11:50頃下校
10日	(水)	学級活動(避難訓練ビデオ視聴) 発育測定(1・2年) 給食開始 委員会活動 書きぞめ選手練習
11日	(木)	計算タイム 発育測定(5・6年) ベルマーク回収日 書きぞめ選手練習 PTA4・5学年部活動(フラーアレンジ・コサージュ作り)
12日	(金)	運動タイム 発育測定(3・4年、7・8組) 書きぞめ選手練習
13日	(土)
14日	(日)
15日	(月)	国語タイム お話会(7・8組 4校時) PTA資源回収日 書きぞめ選手練習
16日	(火)	読書タイム 学力テスト(国・算) のびのびタイム 書きぞめ選手練習 上沖小入学届受付
17日	(水)	児童集会(感謝集会) クラブ活動 書きぞめ選手練習 上沖小入学届受付
18日	(木)	計算タイム
19日	(金)	運動タイム 6年租税教室 教育相談
20日	(土)市内書きぞめ展・ふれあいキューブ.....
21日	(日)市内書きぞめ展・ふれあいキューブ.....
22日	(月)	児童集会 お話し会(7・8組 4校時) 給食週間(～26日)
23日	(火)	読書タイム(読み聞かせ2・4年) 3年生5時間授業 のびのびタイム 代表委員会
24日	(水)	音楽朝会 クラブ活動(3年生クラブ見学・6時間授業) 1年生昔遊びの会 6年生薬物乱用教室
25日	(木)	計算タイム 不審者対応避難訓練 ふれあいアート展(中央公民館～28日)
26日	(金)	運動タイム 愛校の日
27日	(土)埼葛美術展 蓮田市総合市民体育館(パルシー).....
28日	(日)埼葛美術展 蓮田市総合市民体育館(パルシー).....
29日	(月)	国語タイム
30日	(火)	読書タイム のびのびタイム 6年社会科見学
31日	(水)	全校朝会 委員会活動

今月のボランティア活動

- 花ボランティア(毎週金曜日)
9:00～12:00の御都合のよい時間
- 図書ボランティア(毎週金曜日)
10:30～12:00

PTA行事予定

- 11日(木) ベルマーク回収日
- 11日(木) 4・5学年部活動
フラーアレンジ・コサージュ作り
- 15日(月) PTA資源回収日

おやじの会主催～焼きいもの会～

12月2日(土)、おやじの会恒例の「焼きいもの会」がありました。
この会は、埼玉県がNPOと協働して行っている「父親の子育て参加促進事業～おとうさんのヤキイモタイム～」に参加し行われているものです。朝早くからたき火を起し、いもを焼く釜づくりをしてくださいました。また、地域のボランティアの方々の御好意で、体育館に「昔遊びのコーナー」が設けられ、コマ回し・羽根つき・竹とんぼ等々の名人と一緒に楽しく遊びながらいもが焼けるのを待ちました。約150組の親子が参加し大盛況でした。おやじの会の皆さん、お手伝いをしてくださったPTAの役員さんありがとうございました。

書き損じハガキ等寄贈のお願い ～福祉委員会～

1月10日(水)～31日(水)までの間、盲人福祉施設建設のために、お手元にあるまだ郵便局にもって行っていない年賀状や暑中見舞い等の書きまちがい官製ハガキを寄贈いただきたいと思います。未使用のハガキ・切手・収入印紙・クオカード・テレホンカードや使用済みの切手でも構いません。御家庭にありましたら、担任までお渡しください。
1枚でも2枚でも結構です。御協力をよろしくお願いいたします。
※お手数ですが、使用済み切手は、切手の周囲1cm位のところから切り取ってください。

給食費等引き落としのお知らせ

2月は2か月分(2・3月分)引き落とされます。引き落とし日に間に合うように、通帳の残高の確認及び入金をよろしくお願いいたします。
引き落とし日は
2月5日(月)です。

給食週間～コバトンが来るよ～

1月22日(月)～26日(金)は、給食週間です。給食を含めた食事の大切さをみんなで考えます。
また、埼玉県のマスコット「コバトン」が上沖小にやってきます!給食委員の皆さんと登校時間に朝ご飯の大切さを呼びかけたり、給食の時間に給食を残さず食べるよう呼びかけたりします。

転出予定の方へ(お願い)

平成30年度の学級編制に向け、来年度の児童数の確認をしています。3月末までに転出予定のある方は、早めに担任までお知らせください。